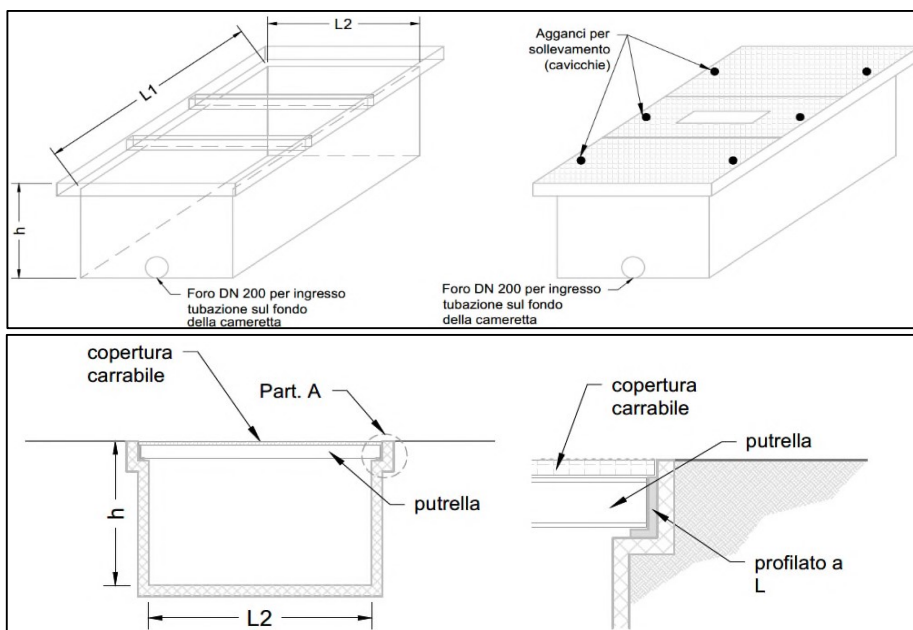


DIMENSIONI MINIME PER L'ESECUZIONE DI CAMERETTE INTERRATE PER ALLOGGIAMENTO CONTATORI ACQUA

<input type="checkbox"/>	Dimensioni Cameretta N. _____ DN _____	<u>80</u> cm L1 - Luce interna netta	<u>60</u> cm L2 - Luce interna netta	<u>80</u> cm h - Luce interna netta
<input type="checkbox"/>	Dimensioni Cameretta N. _____ DN _____	<u>80</u> cm L1 - Luce interna netta	<u>80</u> cm L2 - Luce interna netta	<u>80</u> cm h - Luce interna netta
<input type="checkbox"/>	Dimensioni Cameretta N. _____ DN _____	<u>150</u> cm L1 - Luce interna netta	<u>100</u> cm L2 - Luce interna netta	<u>100</u> cm h - Luce interna netta
<input type="checkbox"/>	Dimensioni Cameretta N. _____ DN _____	_____ cm L1 - Luce interna netta	_____ cm L2 - Luce interna netta	_____ cm h - Luce interna netta

Note Costruttive:



Struttura e fondo: La struttura di contenimento può essere realizzata in mattoni pieni, in CLS gettato in opera, in blocchi o anelli prefabbricati di C.A.

Le pareti interne devono essere intonacate mentre il fondo deve essere drenante composto da uno strato di ghiaietto lavato dello spessore di 25/30 cm.

Copertura:

Deve essere realizzata in lamierastrata sezionabile in pezzi: due ante fino a dimensioni 80 X 80, tre ante per dimensioni maggiori.

Per coperture carrabili le singole ante della copertura dovranno poggiare su travi amovibili sorrette da apposito telaio o dalla cornice del manufatto in cemento.

In alternativa la copertura potrà essere realizzata in chiusini in materiale composito, del peso massimo di 20 Kg ad elemento, con classe di resistenza adeguata al carico che dovrà sopportare (B125, C250, D400 secondo la norma UNI EN 124).

La copertura dovrà essere comunque tale da consentire, una volta aperta / rimossa, l'ispezione dell'intera superficie in pianta del manufatto; in corrispondenza dei contatori potranno essere previsti sportelli delle dimensioni 25 X 30 cm, con peso massimo di 5 Kg e maniglia di sollevamento non aggettante, per consentire le operazioni di lettura dei consumi.

SONO VIETATE COPERTURE IN SOLETTE, LASTRE DI CEMENTO O CHIUSINI IN GHISA.